



**I ROM:**

**IDENTITA', CULTURA, STORIA**



Caritas  
Ambrosiana

Milano, 14 febbraio 2019

# Rom Sinti e Gagi

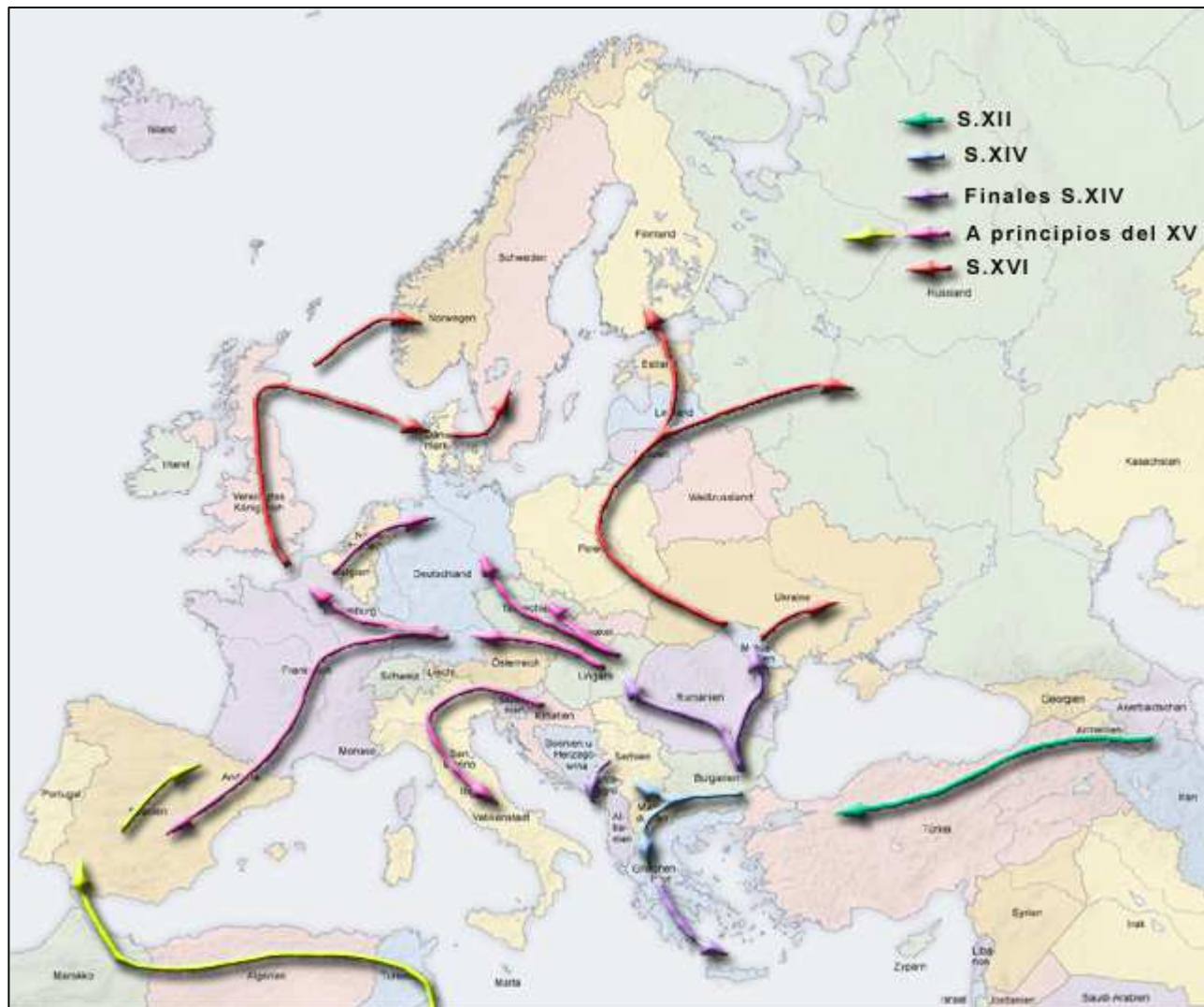
- **Rom** in lingua romanì (dal Sanscrito) significa **uomo**
- **Sinti** deriva dal fiume Sindh in Pakistan  
Sono **sinonimi** come: zingari, zigani, gitani, manouches, kalè, gipsi...
- **Gagi** significa **non-rom**

# LINGUA

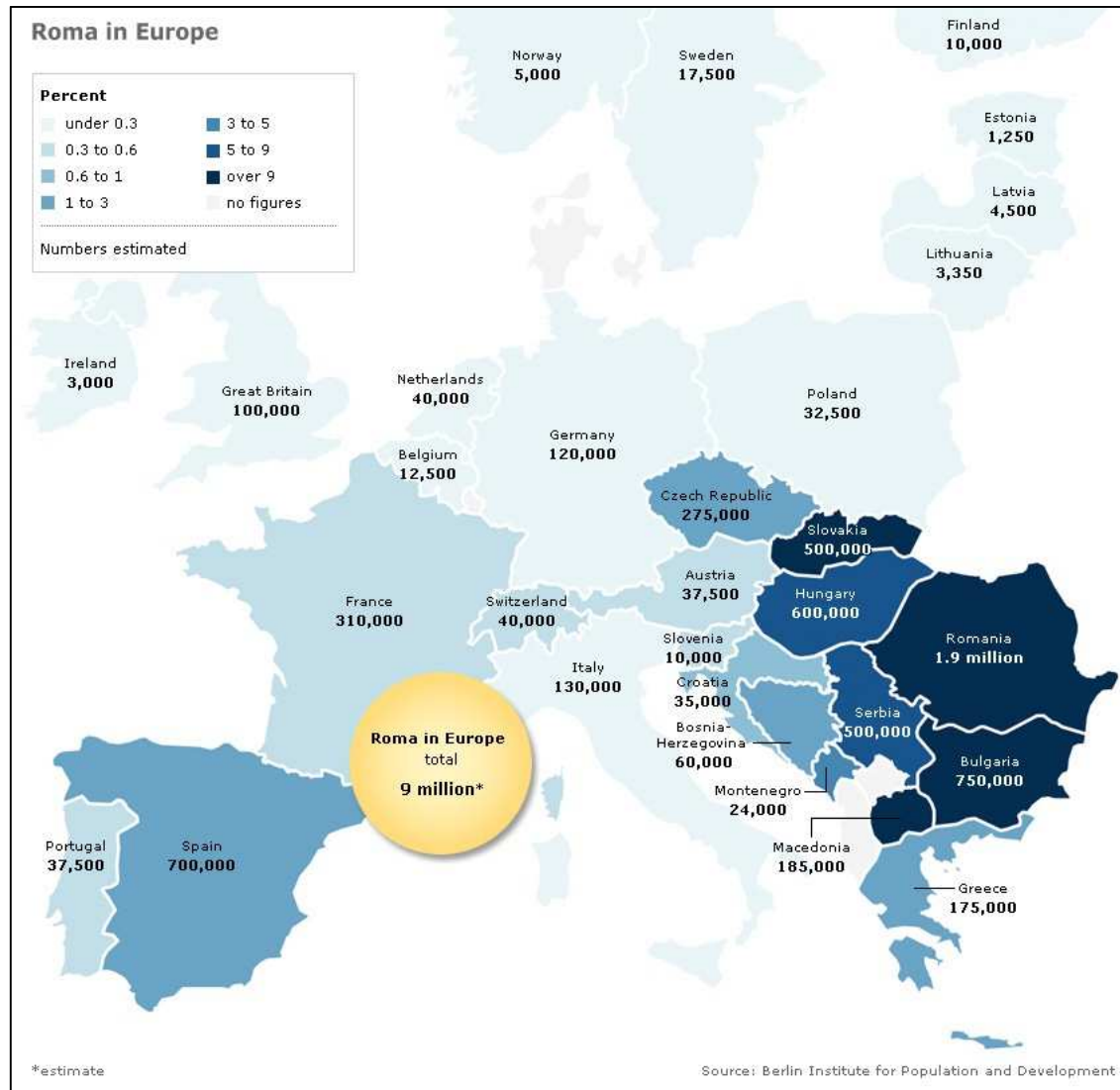
Elemento comune e di differenziazione della popolazione romani

- Assimilativa
- Orale
- Indoariana (sanscrito)

# I PRINCIPALI FLUSSI DI ROM VERSO L'EUROPA

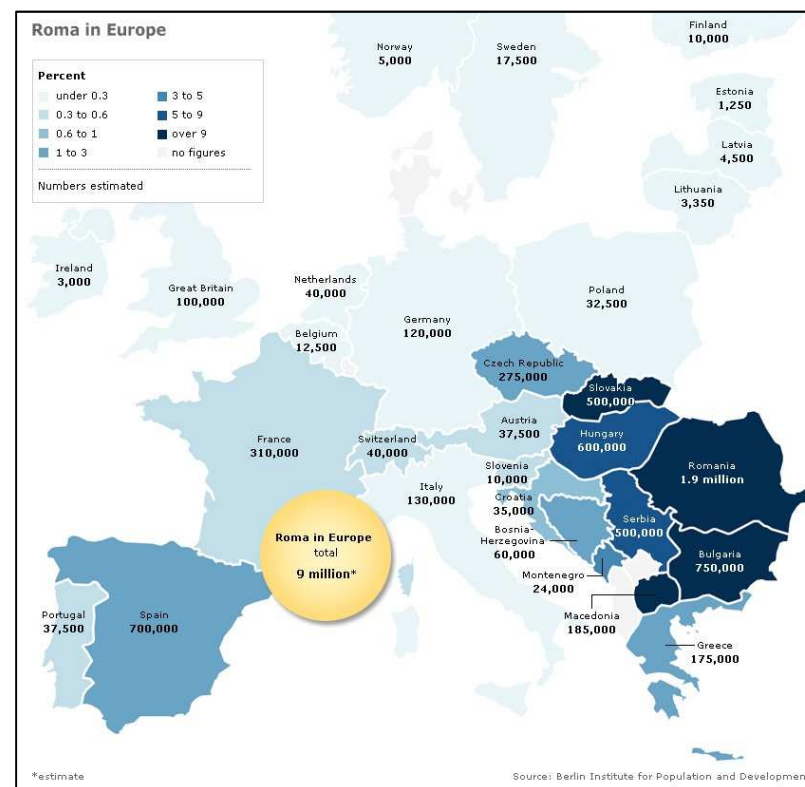


# I ROM IN EUROPA

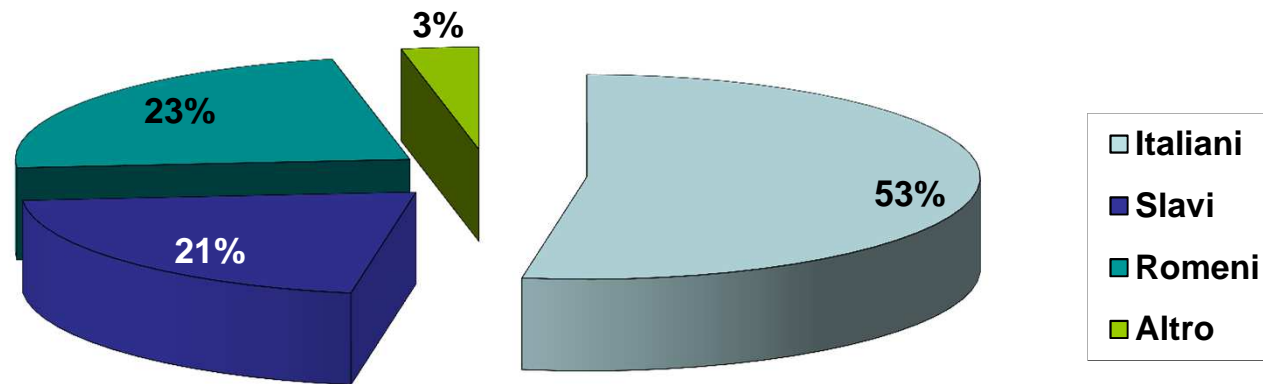


I rom rappresentano la minoranza europea numericamente più importante: sono stimati in circa 12,5 milioni di persone.

- Stati dell'Europa dell'est (Carpazi e Balcani): 61,5% della popolazione rom d'Europa (da 0,4% a 11%)
- Spagna / Francia / Portogallo e Irlanda: 14,7% della popolazione rom europea (da 1,6% a 0,4%)
- Paesi che assommano il 10,5% della popolazione rom europea, ma la cui popolazione rom per singolo stato raggiunge al massimo lo 0,2% della popolazione totale (tra questi l'Italia, la Germania, il Regno Unito).



# I rom in Italia



# I principali flussi

I principali flussi migratori rom che hanno interessato il nostro Paese:

**Dal 1422 in poi:** nel sud e nel Nord Italia

**Nei primi del Novecento:** 7000 rom provenienti dall'Istria e dalla Slovenia

**Negli anni '60 e '70:** 40 mila rom provenienti dal sud della Jugoslavia

**Dai primi anni Novanta al 2000:** 16 mila rom giunti dall'ex Jugoslavia, dall'Albania e dalla Romania. (crollo dei regimi comunisti nei Paesi dell'Europa dell'est, guerra dei Balcani)

**Ultimo flusso:** rom rumeni in crescita a partire dagli anni '90, rom bulgari arrivati nei tempi più recenti.





# La legge sulle minoranze

**La legge 428/99** non riconosce i rom come minoranza

- esiste il criterio linguistico ma non quello territoriale

## **Nuova proposta di legge**

«Norme per la tutela e le pari opportunità della minoranza dei rom e dei sinti»

- tutela della minoranza linguistica dei rom e dei sinti, e dei suoi diritti
- promozione di azioni positive volte ad assicurare pari opportunità



# I rom stranieri

All'interno del gruppo dei rom stranieri le condizioni amministrative sono molto diverse:

- rom comunitari (prevalentemente romeni e bulgari)
- rom extra-comunitari (provenienti da Kosovo e Macedonia) che possono avere pds per motivi di protezione internazionale o per lavoro
- rom extra-comunitari (di meno recente immigrazione dai paesi balcanici) apolidi di fatto, per non aver mai regolarizzato né la propria posizione, né quella dei loro figli

# Tipologie insediative

- 30.000 / 35.000 rom e sinti stimati che vivono in una situazione di emergenza abitativa
- 16.400 circa i rom presenti negli insediamenti formali (c.d. «campi nomadi»)
- 148 gli insediamenti formali in Italia, presenti in 87 comuni
- 9.600 circa i rom stimati presenti negli insediamenti informali e nei micro insediamenti
- Dei rom e sinti presenti negli insediamenti formali si stima che il 43% abbia la cittadinanza italiana

Ass. 21 luglio – Rapporto Annuale 2017

