

Vuoi la pace? Pedala!

Domenica 29 Maggio 2016

Tedazione

UN PERCORSO TRA LE CITTA' DI PACE,
CITTA' PER IL BENE COMUNE.
CERCA LA TUA PARTENZA SU
WWW.VUOILAPACEPEDALA.COM



ACLI PROVINCIALI MILANO, MONZA E BRIANZA



#VLPP16

INFO: WWW.VUOILAPACEPEDALA.COM - PACEINGCOMUNE@ACLI.MILANO.COM - TEL. 02.7723405

**EVENTI CORRELATI A
VUOI LA PACE? PEDALAI**
29 MAGGIO DALLE ORE 9.00
"BICILETTATA DEI RAGAZZI E
DELLE RAGAZZE"
MILANO ZONA 8
INFO: WWW.AMBIENTEACQUA.IT

**5 GIUGNO 2016
34° BICIPACE TRA LE PROVINCE DI
VARESE, MILANO E NOVARA**
PER INFO: [HTTPS://BICIPACE.ORG/](https://BICIPACE.ORG/)

LE NUOVE SFIDE GLOBALI
NEGLI ULTIMI ANNI SI È MANIFESTATA
IN MODO ESTREMAMENTE PALCATE LA NON
SOSTENIBILITÀ DEL MODELLO ECONOMICO
FINORA PERSEGUITO OGGI IL DIVARIO
TRA RICCHI E POVERI È MAGGIORE DI
QUANTO NON FOSSE TRENTA ANNI FA E LE
DISUGLIANZE SONO AUMENTATE NON
SOLO TRA PAESI MA ALL'INTERNO DEI SINGOLI
STATI. L'ALLARMANTE CAMBIAMENTO
NATURALE, L'ALLARMANTE CAMBIAMENTO
INTERNAZIONALE E QUELLE INTERMINABILI FILE
DI DONNE, UOMINI, ANZIANI, BAMBINI CHE SI
ACCALCANO AI CONFINI DELL'EUROPA SONO I
RISULTATI DI UN SISTEMA BASATO SULL'IPER-
SPRUTTAMENTO DEL NOSTRO PIANETA E
DEI MECCANISMI INTERNAZIONALI INQUINATI
E CHE HANNO CONCENTRATO RICCHEZZA E
BENESSERE NELLE MANI DI POCHI, TROPPO
POCHI, "NON CI SONO DUE CRISI SEPARATE
UNA AMBIENTALE E UN'ALTRA SOCIALE,
BENSÌ UNA SOLA E COMPLESSA CRISI SOCIO-
AMBIENTALE. LE DIRETTORI PER LA SOLUZIONE
RICHIEDONO UN APPROCCIO INTEGRALE PER
COMBATTERE LA POVERTÀ, PER RESTITUIRE
LA DIGNITÀ, AGLI ESCLUSI E NELLO STESSO
TEMPO PER PRENDERSI CURA DELLA NATURA."
COSÌ PAPA FRANCESCO NELLA "LAUDATO
SI", RASSUMME LE SFIDE A CUI COME ENTI
LOCALI E SOCIETÀ CIVILE SIAMO CHIAMATI A
INDIVIDUARE POSSIBILI RISPOSTE.

L'AGENDA 2030
NEL SETTEMBRE 2015 LE NAZIONI UNITE HANNO
SOTTOSCRITTO 17 NUOVI OBIETTIVI DI SVILUPPO
SOSTENIBILE RIFORMANDO LE LINEE GUIDA PER I
PROSSIMI 15 ANNI. "L'AGENDA DELLE PERSONE,
UN PIANO DI AZIONE PER SMOCCARE LA POVERTÀ,
IN TUTTE LE SUE FORME, IN MODO IRREVERSIBILE E
DUREVOLA, NON LASCIANDO INDIETRO NESSUNO
D'OVUNQUE. IL COSTANTE FALLIMENTO DELLA POLITICA
DEGLI INTERVENTI MILITARI E DI UN'OPERA DI
INCLUSIONE NELLE NOSTRE CITTÀ DI NUOVI
CITTADINI SENZA CHE SIANO STABILITE
INSIEME LE BASI PER UNA SANATA E PACIFICA
CONVIVENZA CHE NASCA DALLA PROMOZIONE
SOCIALE, IL SECONDO EUROPEO SI IMPRANDE
NON SOLO CONTRO I NUOVI MIRI ALTE
FRONTIERE E ADDIRITTURA ALL'INTERNO
DELL'EUROPA STESSA, MA ANCHE CONTRO
L'IMPOSSIBILITÀ, O DISPORRE DI UNA RETE
DI SICUREZZA, DI INTELLIGENZE, DI
GIUSTIZIA DI DIMENSIONE EUROPEA
DOBBIAMO RIPARTIRE DAI NOSTRI
TERRITORI, PRENDERCI CURA DELLE
NOSTRE CITTÀ, TESSERE RELAZIONI,
CONSTRUIRE PUNTI PER AFFRONTARE IN
MODO RADICALE LA RECURRENZA
MODELO RADICALE LA RECURRENZA
TERRORISTICA, COSÌ COME I RISUGGIITI
DI NAZIONALISMO E RAZZISMO CHE
COSTRUISCONO NUOVI MIRI IN EUROPA.
BASATO SU ELEMENTI FONDAMENTALI PER UN
FUTURO COMUNE TRA DONNE E UOMINI
CHE HANNO SCELTO L'EUROPA PER DARE
UN FUTURO A SE E AI PROPRI FIGLI.

LA SCELTA
DI UNA POLITICA DI PACE

FAI LA TUA PARTE? INFORMATI E PARTECIPA
VUOI LA PACE? PEDALAI ADEISCE E SOSTIENE CAMPAGNE DI
SENSIBILIZZAZIONE PER LA PROMOZIONE DI UNA CULTURA DI PACE:
- OBIETTIVI DI SVILUPPO SOSTENIBILE [HTTPS://SUSTAINABLEDEVELOPMENT.UN.ORG/](https://SUSTAINABLEDEVELOPMENT.UN.ORG/)
- RETE DELLA PACE [HTTP://WWW.RETEDELPACE.IT/](http://WWW.RETEDELPACE.IT/)
- CAMPAGNA UN'ALTRA DISESA È POSSIBILE [HTTP://WWW.DIFESACIVILECONVICINIA.ORG/](http://WWW.DIFESACIVILECONVICINIA.ORG/)
- CAMPAGNA PEOPLE FOR SOIL [HTTP://WWW.PEOPLEFORSOIL.EU/INDEX-IT.PHP](http://WWW.PEOPLEFORSOIL.EU/INDEX-IT.PHP)
- CAMPAGNA SCOPRI I NOSTRI CANTIERI [HTTP://WWW.CANTIERI.CARTASAMBOISIANA.IT](http://WWW.CANTIERI.CARTASAMBOISIANA.IT)
- ALIMENTARE LO SVILUPPO [HTTP://WWW.IPSIA-ACLI.IT/IT/IT/CAMPAGNE/ITEM/228-ALIMENTARE-LO-SVILUPPO.HTML](http://WWW.IPSIA-ACLI.IT/IT/IT/CAMPAGNE/ITEM/228-ALIMENTARE-LO-SVILUPPO.HTML)
- CISE MILANO [HTTP://WWW.CISEMILANO.IT/](http://WWW.CISEMILANO.IT/)
- FIAB [HTTP://WWW.FIAB-ONLUS.IT/BI/CI/](http://WWW.FIAB-ONLUS.IT/BI/CI/)
- COMITATO PACE DEL MANTOVANO [HTTP://WWW.COMITATOPACE.IT/](http://WWW.COMITATOPACE.IT/)
- CARTA DI MILANO [HTTP://CARTA.MILANO.IT/IT/](http://CARTA.MILANO.IT/IT/)



"VUOI LA PACE? PEDALA!"
 E' UNA MANIFESTAZIONE DI NATURA NON SPORTIVA E NON COMPETITIVA.
 L'ORGANIZZAZIONE NON SI ASSUME RESPONSABILITA' RISPETTO AD EVENTUALI INFORTUNI.

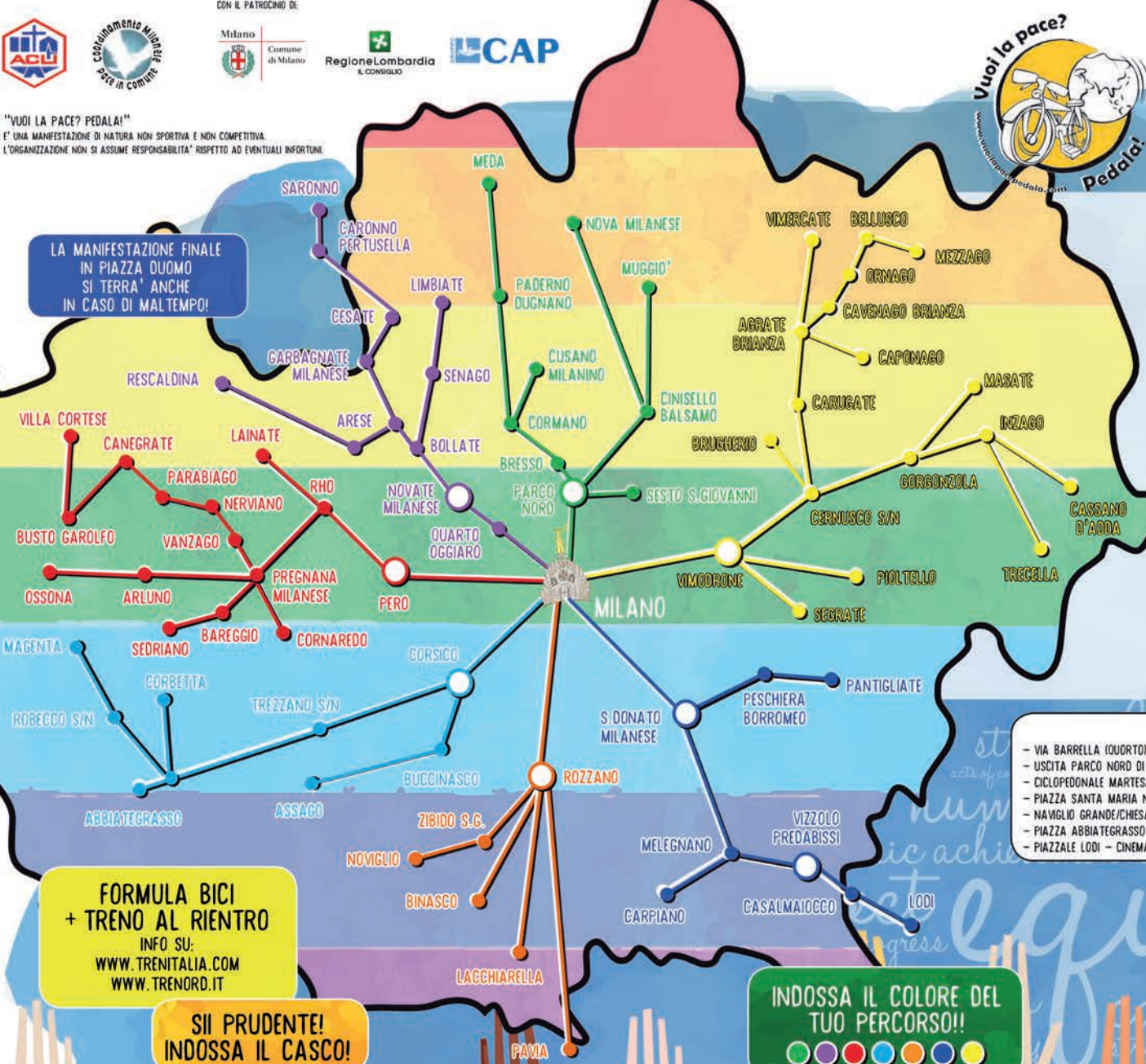


Vuoi la pace? Pedala!

Domenica 29 Maggio 2016

Edizione

LA MANIFESTAZIONE FINALE
 IN PIAZZA DUOMO
 SI TERRA' ANCHE
 IN CASO DI MALTEMPO!



PERCORSO ROSSO:

Villa Cortese	7:15
Busto Garolfo	7:40
Canegrate	8:00
Ossona	8:00
Parabiago	8:15
Sedriano	8:15
Cornaredo	8:15
Nerviano	8:30
Arluno	8:30
Bareggio	8:30
Vanzago	8:40
Lainate	8:45
Pregnana M.se	9:00
Rho	9:30
Pero	10:00

PERCORSO VIOLA:

Saronno	7:45
Rescaldina	8:00
Caronno Pertusella	8:15
Cesate	8:45
Limbate	8:45
Senago	9:15
Arese	9:15
Garbagnate m.se	9:15
Novate m.se	10:45
Quarto Oggiaro	11:00

PERCORSO BLU:

Lodi	7:30
Carpiano	8:15
Casalmajocco	8:15
Vizzolo P.	8:30
Melegnano	8:45
Pantigliate	9:00
Peschiera B.	9:15
S. Donato M.se	10:00

PERCORSO ARANCIONE:

Pavia	8:15
Binasco	9:30
Noviglio	9:30
Lacchiarella	9:30
Zibido S. Giacomo - Molago	10:00
Museo Sallertio - Via Alzaia Naviglio Pavese 5	10:00
Rozzano	10:00

PERCORSO AZZURRO:

Corbetta	8:20
Magenta	8:30
Robecco S/N	8:40
Abbiategrasso	9:00
Assago	9:45
Buccinasco	10:00
Trezzano S/N	10:00
Corsico	10:30

PERCORSO GIALLO:

Mezzago	7:40
Bellusco	7:50
Cassano d'Adda	8:00
Trecella	8:00
Ornago	8:00
Cavenago Brianza	8:10
Vimercate	8:10
Carugate	8:10
Masate	8:15
Caponago	8:20
Agrate Brianza	8:40
Brugherio	8:45
Goronzola	9:00
via del Ginestrino (parco scuola)	9:10
Cernusco S/N	9:30
Segrate	9:30
Pioltello	9:45
Vimodrone	10:15

PERCORSO VERDE:

Meda	8:00
Novo Milanese	8:00
Paderno Dugnano	9:00
Muggio'	9:15
Cusano Milanino	9:30
Cormano	9:45
Emmelejo Balsamo	9:45
Sesto San Giovanni	9:50
Bresso	9:50
Parco Nord	10:15

TAPPE CON RISTORO E SALUTI ISTITUZIONALI

PUNTI DI RITROVO IN MILANO:

- VIA BARRELLA (QUORTO) - QUARTO OGGIARO (PERCORSO VIOLA) ORE 11.00
- USCITA PARCO NORD DI VIALE SUZZANI (PERCORSO VERDE) ORE 11.00
- CICLOPEDONALE MARTESANA - VIA IDRO ANGOLO VIA PADOVA (PERCORSO GIALLO) ORE 11.00
- PIAZZA SANTA MARIA NASCENTE - MM OT8 (PERCORSO ROSSO) ORE 11.00
- NAVIGLIO GRANDE/CHIESA DI SAN CRISTOFORO (PERCORSO AZZURRO) ORE 11.00
- PIAZZA ABBIATEGRASSO MM2 (PERCORSO ARANCIONE) ORE 11.00
- PIAZZALE LODI - CINEMA MAESTOSO (PERCORSO BLU) ORE 11.30

FORMULA BICI + TRENO AL RIENTRO
 INFO SU:
WWW.TRENITALIA.COM
WWW.TRENORD.IT

**SII PRUDENTE!
 INDOSSA IL CASCO!**

INDOSSA IL COLORE DEL TUO PERCORSO!!

ATTENZIONE! PRIMA DI PEDALARE VERIFICA LE PARTENZE E I PERCORSI SU WWW.VUOILAPACEPEDALA.COM

